

# FREIFLÄCHENHEIZUNG by keiltec

in Asphalt- und Betonflächen



**NUTZUNG VON:**  
**ABWÄRME IM BETRIEB**  
**HEIZUNGRÜCKLAUF, BESONDERS BEI FERNWÄRME**  
**REGENERATIVER ENERGIE BZW. WÄRMEQUELLE**  
**SEHR HOHER KOSTEN-NUTZEN-FAKTOR**

Im Winter Verkehrsflächen schnee- und eisfrei heizen, und im Sommer die Energie im Asphaltkollektor in das System einspeisen. keiltec Freiflächenheizung für Rampen-, Verkehrs- und Logistikflächen! Nutzen Sie Ihre Flächen im Sommer für die Erzeugung von regenerativer Energie als Asphaltkollektor und im Winter für sichere, schnee- und eisfreie Verkehrsflächen. Das ganze zu jeder Tages- und Nachtzeit, und ganz ohne Personalaufwand für das Schneeräumen.

- Logistik- und Verkehrsflächen welche auch bei Schnee & Eis sowie bei Tag & Nacht betriebsbereit sein müssen. Geräte und Manpower für das Schneeräumen wären somit hinfällig.
- Auch nutzbar als Asphaltkollektor, zum Beispiel in Quartierslösungen, zur Einspeisung von regenerativer Energie im Sommer
- Ein Mehrwert an Nutzbarkeit, Komfort, Betriebssicherheit, Energieeffizienz & Unabhängigkeit von Wetter & Personal

## IHRE VORTEILE:

- Die sichere und wirtschaftliche Verfügbarkeit der Infrastruktur
- Reduzierung der Lebenszykluskosten (Investition = Abschreibung, Wartung, Instandsetzung, Energie)
- CO<sub>2</sub> – Einsparung durch Substitution des Winterdienstes und höheren Umschlag auf den Flächen
- Grundwasserschutz und Kostenreduktion durch Substitution des Streusalzeinsatzes
- Reduzierung von Sach- und Personenschäden = geringeres Unfallrisiko
- Heizen und Kühlen ist bei Einsatz der Geothermie gleichermaßen möglich
- Deutlich geringere thermische Belastung auf Brückentragwerke = geringere Investition

ASPHALT-  
TEMPERATUR  
BIS ZU 250°C

keiltec GmbH  
Am Marschallfeld 8  
83626 Valley

Tel.: +49 89 58 92 93 89  
E-Mail: [service@keiltec.com](mailto:service@keiltec.com)  
web: [www.keiltec.com](http://www.keiltec.com)

 **BAUINDUSTRIE  
BAYERN**

 **ITGA**

 **FOCUS  
WACHSTUMS-  
CHAMPION  
2021**  
FOCUS-BUSINESS  
031 2020  
KOOPERATION MIT Statista





## 1 Verkehrsflächen

Der Verkehr wird durch Einsatz einer Flächenheizung sicherer. Winterliche Gefahrenzonen z. B. Straßen, Ausfahrten, Rampen, Hubschrauberlandeplätze und Fußgängerzonen werden schnee- und eisfrei gehalten. Es bilden sich weniger Staus und es kommt zu weniger Unfällen auf winterglatten Fahrbahnen.

## 2 Logistikflächen & Bauhöfe & Präsentations- und Verkaufsfächen außenliegend

Logistikflächen sind Tag und Nacht im Einsatz und werden immer wichtiger. Um diese effizient und sicher zu betreiben, ist es unabdingbar diese jederzeit schnee- und eisfrei zu halten um Betriebssicherheit und somit eine Hohe Wirtschaftlichkeit im Unternehmen zu leisten. Das ganze jederzeit vollautomatisch und ohne Personalaufwand!

## 3 Fußgängerwege auf dem Betriebsgelände

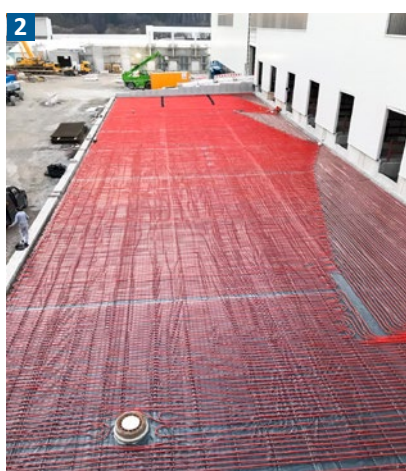
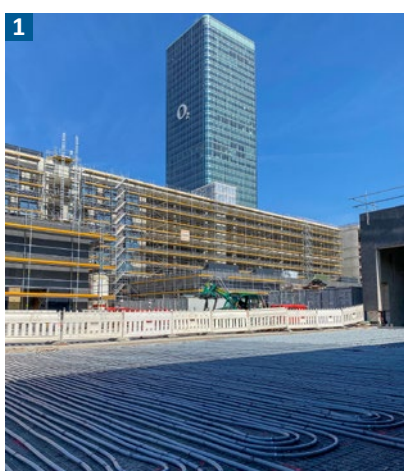
Schnee- und eisfreie Fußgängerwege auf dem Betriebsgelände erhöhen im großen Maße die Arbeitssicherheit, die Betriebssicherheit und schonen die internen Personalressourcen.

## 4 Asphaltkollektor

Als eine von mehreren Energiequellen für Quartierslösungen bieten Asphaltkollektoren in Verkehrswegen einen sehr hohen Kosten-Nutzen-Faktor. Dafür wird kein zusätzlicher Platz benötigt und diese sind optisch nicht sichtbar. Darüber hinaus kann der Asphaltkollektor, nicht nur im Sommer als Energiequelle genutzt werden, sondern auch im Winter als Schnee- und Eisfreihaltung für die Verkehrswege in den Quartierlösungen.

## 5 Brücken

Besonders in den Herbst- und Wintermonaten sind Brücken ständig von kalter und feuchter Luft umgeben. Da keine natürliche Zufuhr an Erdwärme erfolgt, vereist der Asphalt wesentlich schneller als auf Straßenabschnitten. Der Einbau einer Brückentemperierung hält die Fahrbahn dauerhaft eisfrei und liefert so einen wesentlichen Beitrag zur Vermeidung von Sach- und Personenschäden.



- Fußbodenheizungen & Estrich
  - Betonkernaktivierung
  - Betonkerntemperierung
  - Industrieflächenheizungen
  - Freiflächenheizungen für Verkehrs-, Logistik- und Rampenflächen im Beton & Asphalt
  - Erdkollektoren
  - Betoneinlegearbeiten (Lüftung, Regenwasser, Elektro-Leerrohr)
  - Rohrleitungsbau (Nahwärme & Erdleitungen)
- Anfragen an [kalkulation@keiltec.com](mailto:kalkulation@keiltec.com)

**keiltec**



Besuchen Sie uns auch auf YouTube



keiltec GmbH  
Dieselstr. 10  
85748 Garching

Tel.: +49 89 58 92 93 89  
E-Mail: [service@keiltec.com](mailto:service@keiltec.com)  
web: [www.keiltec.com](http://www.keiltec.com)

**BAUINDUSTRIE  
BAYERN**

